

Maitre d'ouvrage:

**TARN HABITAT**

2 Rue Général Gallieni  
81000 ALBI

QUARTIER CLEMENCEAU - Macro lot 2

Réalisation de 3 maisons et 18 Logements Collectifs

Avenue Georges Clémenceau - 81000 ALBI

LOT : PLOMBERIE-SANITAIRE

IMPLANTATION DES EQUIPEMENTS PLOMBERIE-SANITAIRE

REZ DE CHAUSSEE

DIAG	APS	APD	<b>PRO</b>	DCE	MARCHE	EXE	DOE
------	-----	-----	------------	-----	--------	-----	-----

0	07/2021	ORIGINE DU DOCUMENT PHASE PRO	TG	AD	LL
Indice	Date	Modifications	Dessiné	Vérifié	Approuvé

ETABLI PAR :

**OTCE**

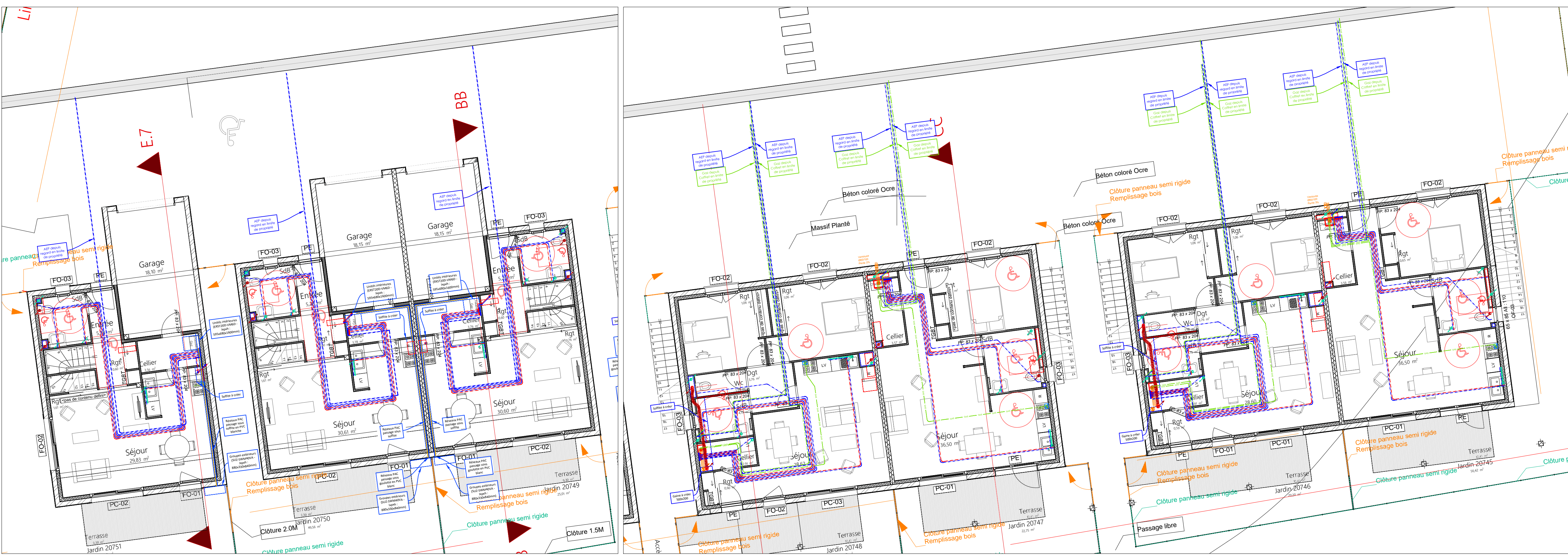
MID-PYRENEES  
95, rue des Amidonniers BP 7047  
31069 TOULOUSE Cedex 7  
Tel : 05.61.23.13.55

N° d'affaire:  
T21141

N° du plan: **102**

Echelle : 1/100

Conformément aux lois en vigueur, ce dessin est notre propriété. Il n'est permis d'en faire usage qu'avec notre autorisation expresse et écrite.



LEGENDE

VMC

- Colonne VMC
- Bouches VMC
- Entrée d'air menuiserie
- EHL 6-44 L 39 dB - BLC/WHI

SANITAIRE

- Nourice
- Chute Eau usée
- Chute Eau vaine
- Chute Eau pluviale
- Colonne Eau froide
- Colonne GAZ
- 3CE
- Eau usée
- Eau vaine
- Eau pluviale
- Eau froide en encastré
- Eau chaude Sanitaire en encastré
- GAZ en encastré
- Réseaux Chauffage en encastré
- Réseaux Chauffage en encastré
- Réseaux PAC
- Réseaux PAC

- Radiateur acier
- Sèche serviette